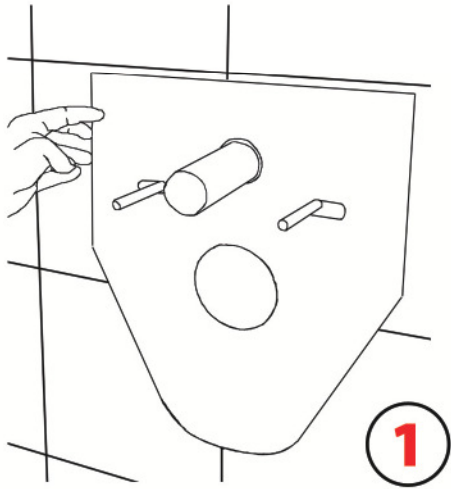
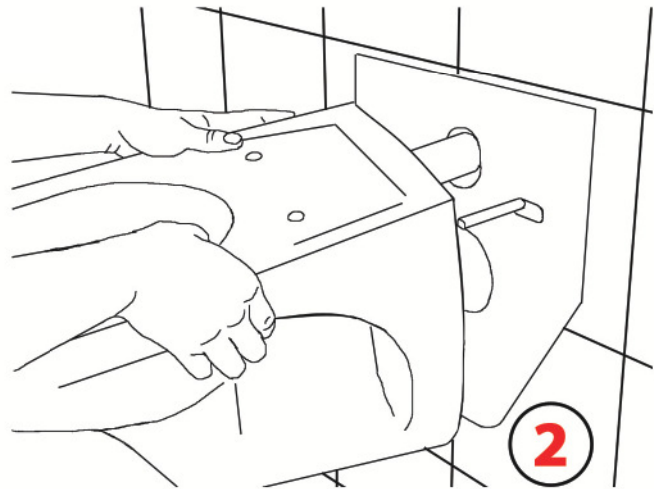


# Schallschutz Satz

für Wand-WC

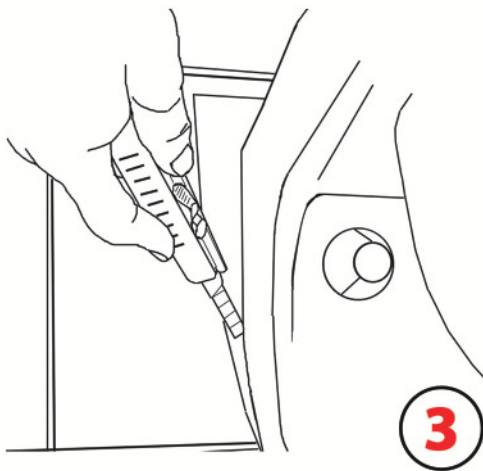


1



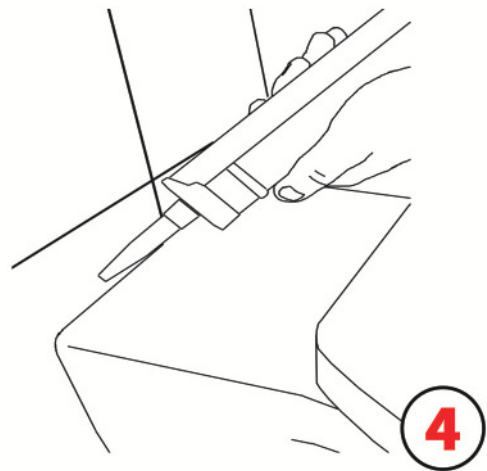
2

KÖRO Schallschutzplatte auf die Gewindestange setzen. Montieren Sie die Toilette auf normale Art und Weise.



3

Überstehendes Material der KÖRO Schallschutzplatte mit einem scharfen und geeignetem Messer entlang der Keramikkontur wegschneiden.



4

Die Aussenkontur mit Silikon abdichten.



[www.koero.de](http://www.koero.de)