

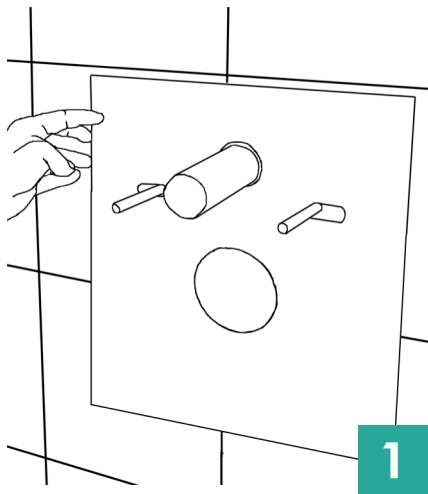


DE BEER

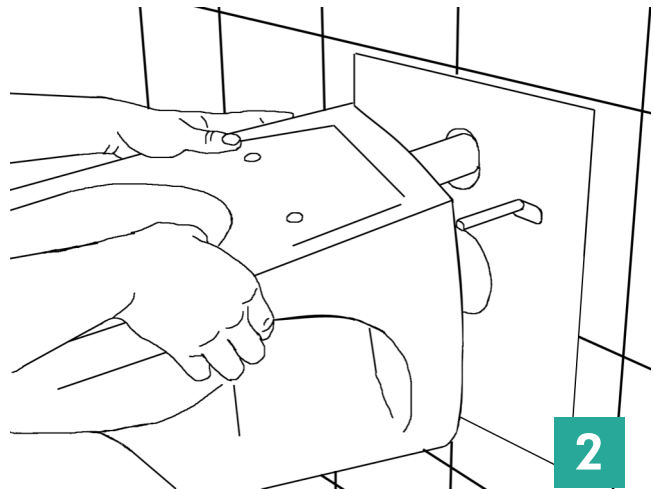
SCHALLSCHUTZ SET GELUIDSISOLATIE SET

Aus einem physikalisch vernetzten PE-Schaum
Uit een *physicalisch gecrosslinkt PE-schuim*

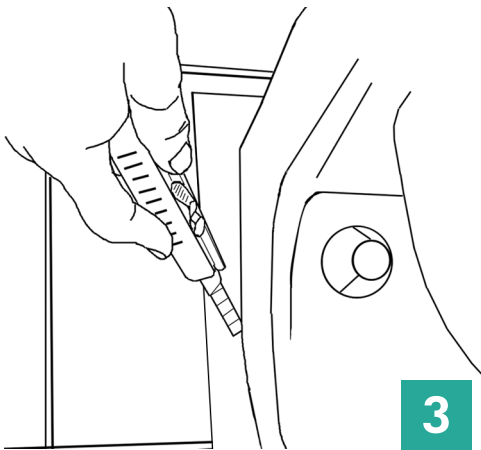
MADE IN GERMANY



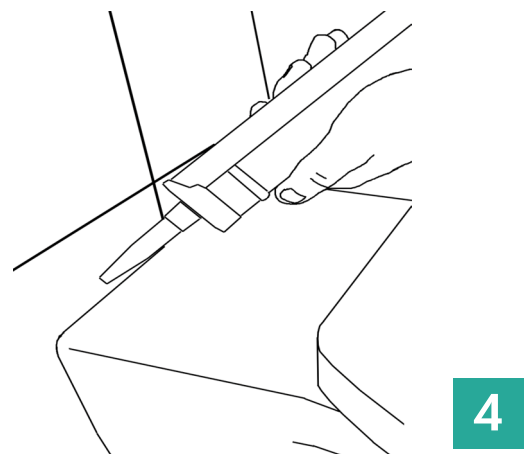
Schallschutzplatte auf die Gewindestange setzen.
Schuif de isolatiemat over de buizen en bevestigingen.



Montieren Sie die Toilette auf normale Art und Weise.
Monteer de wandcloset op de gebruikelijke manier.



Überstehendes Material entlang der Keramikkontur wegschneiden.
Snij het uitstekende gedeelte van de mat af en verwijder dit.



Die Aussenkontur mit Silikon abdichten.
Werk de buitenrand af met een sanitairkit.

© 2013 J. de Beer BV, Netherlands, All rights reserved.

Artikelnummer 125120001

www.jdebeer.com

Vertrieb Deutschland:



König & Ronneberger GmbH & Co. KG, Wuppertal



MAKING SMALL PARTS GREAT